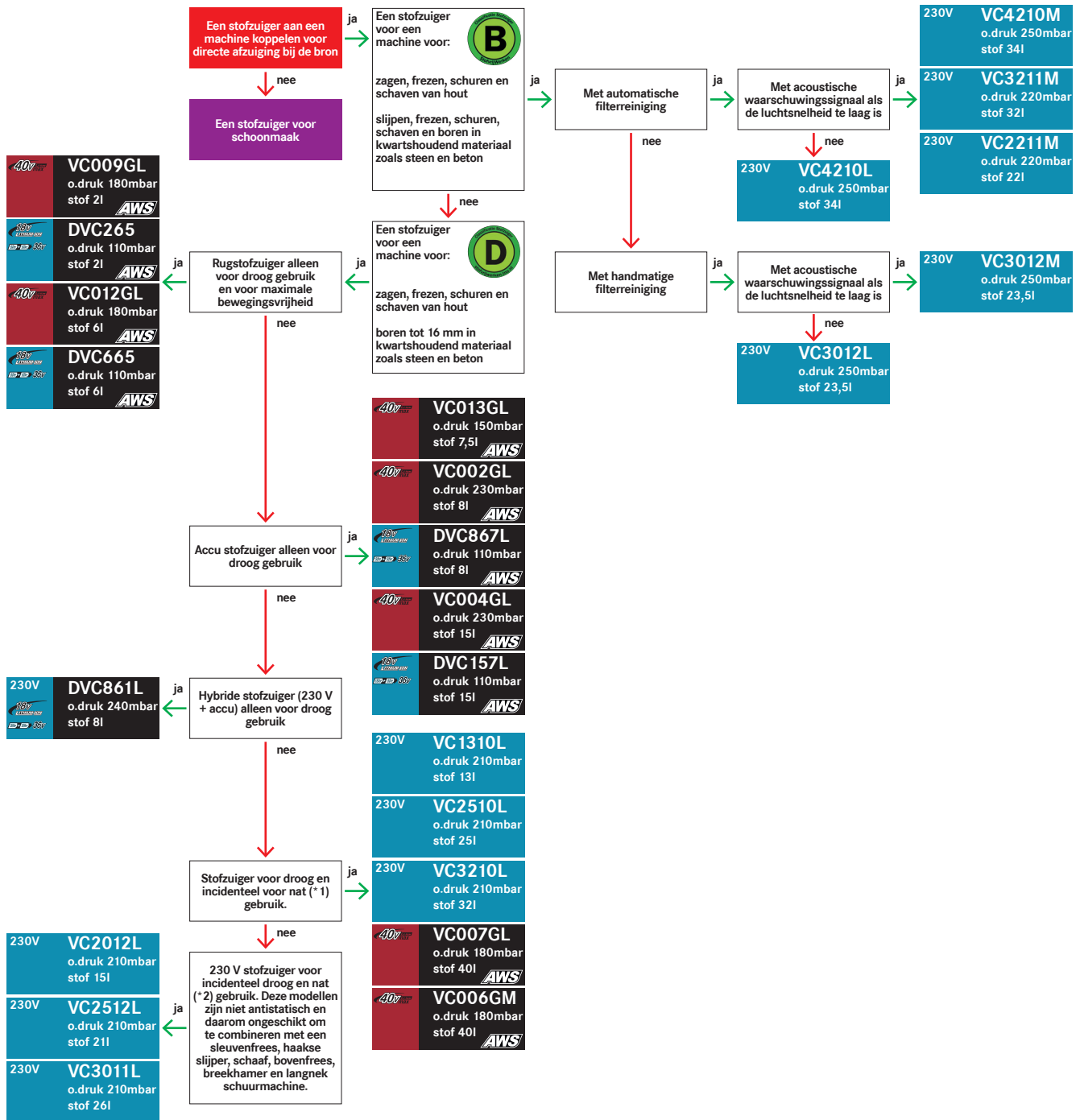


# Stofzuiger voor een machine



(\*1) Om water en nat stof op te zuigen verwijder je het voorfilter en demper en plaats je het vloeistoffilter. Gebruik ook geen papieren stofzak. Wanneer je klaar bent met water of nat stof maak dan eerst alles droog en plaats het voorfilter en demper weer voordat je alleen stof gaat opzuigen.

(\*2) Om water en nat stof op te zuigen kun je het filter dat er in zit gewoon gebruiken. Gebruik alleen geen papieren stofzak en maak nadat je klaar bent eerst alles droog voordat je weer droog stof gaat opzuigen.