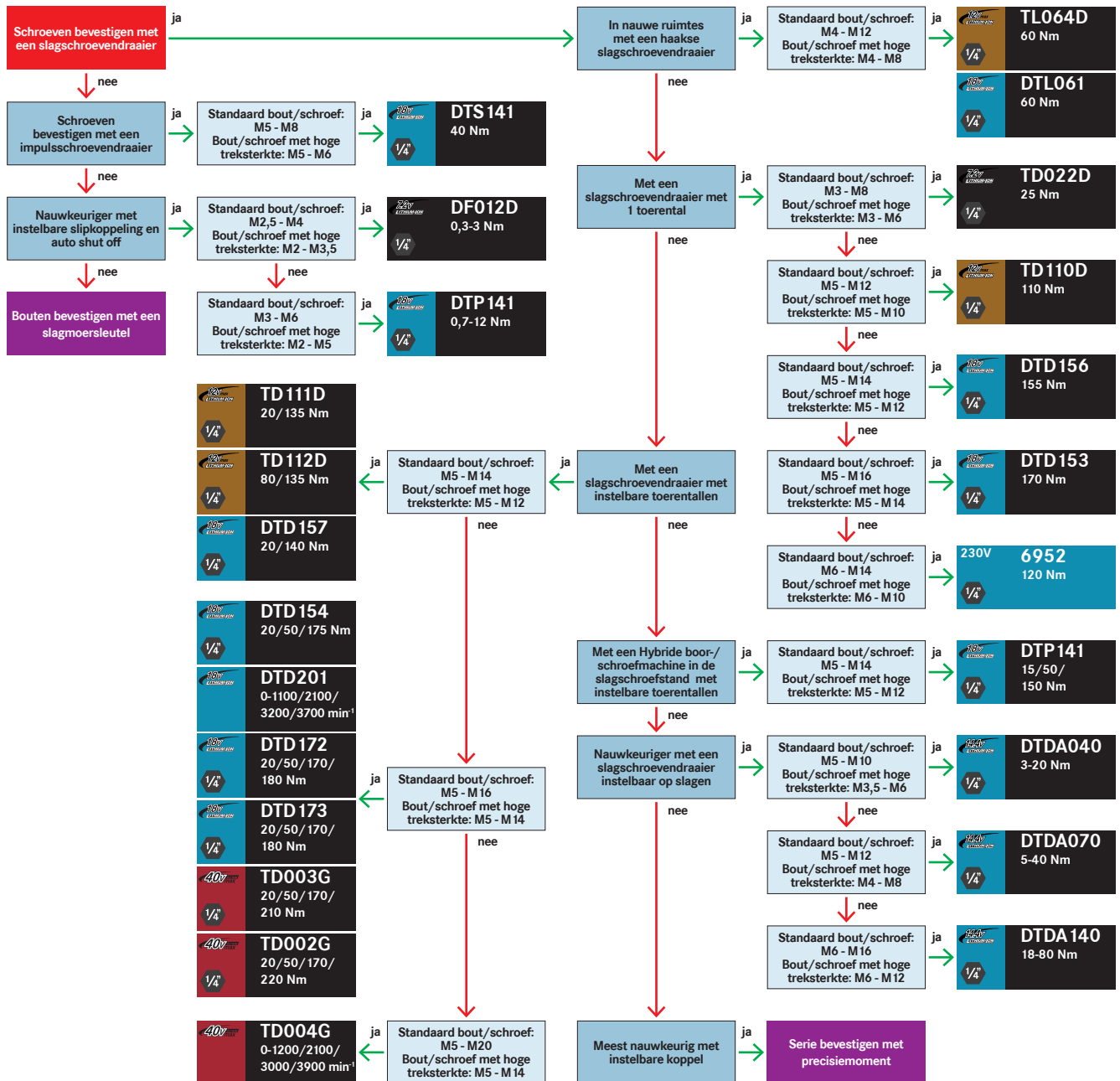


Bevestigen van schroeven met een slagschroevendraaier



Verschil tussen een bout en een schroef

Een bout is voorzien van een kop die je vanaf de buitenzijde aandraait. Bijvoorbeeld een zeskant of vierkant kop. Een schroef is voorzien van een kop die je van binnenuit aandraait. Bijvoorbeeld kruiskop, torx of inbus.

Een slagmoersleutel is voorzien van een vierkant aansluiting voor doppen en daardoor het meest geschikt voor bouten. Een slagschroevendraaier is voorzien van een 1/4" zeskant snelsluitstelsysteem voor bits en daardoor het meest geschikt voor schroeven. Uiteraard is het in bepaalde

situaties mogelijk om met een slagmoersleutel een grote schroef of met een slagschroevendraaier een kleine bout in te draaien.

Weetje: Inbus is een afkorting voor Innensechskantschraube Bauer Und Schaurte. Bauer Und Schaurte introduceerde dit product in 1934 en omdat je deze van binnenuit aandraait gaat het hier wel degelijk om een schroef. De juiste term is dan ook inbusschroef en gebruik je bij voorkeur een slagschroevendraaier.