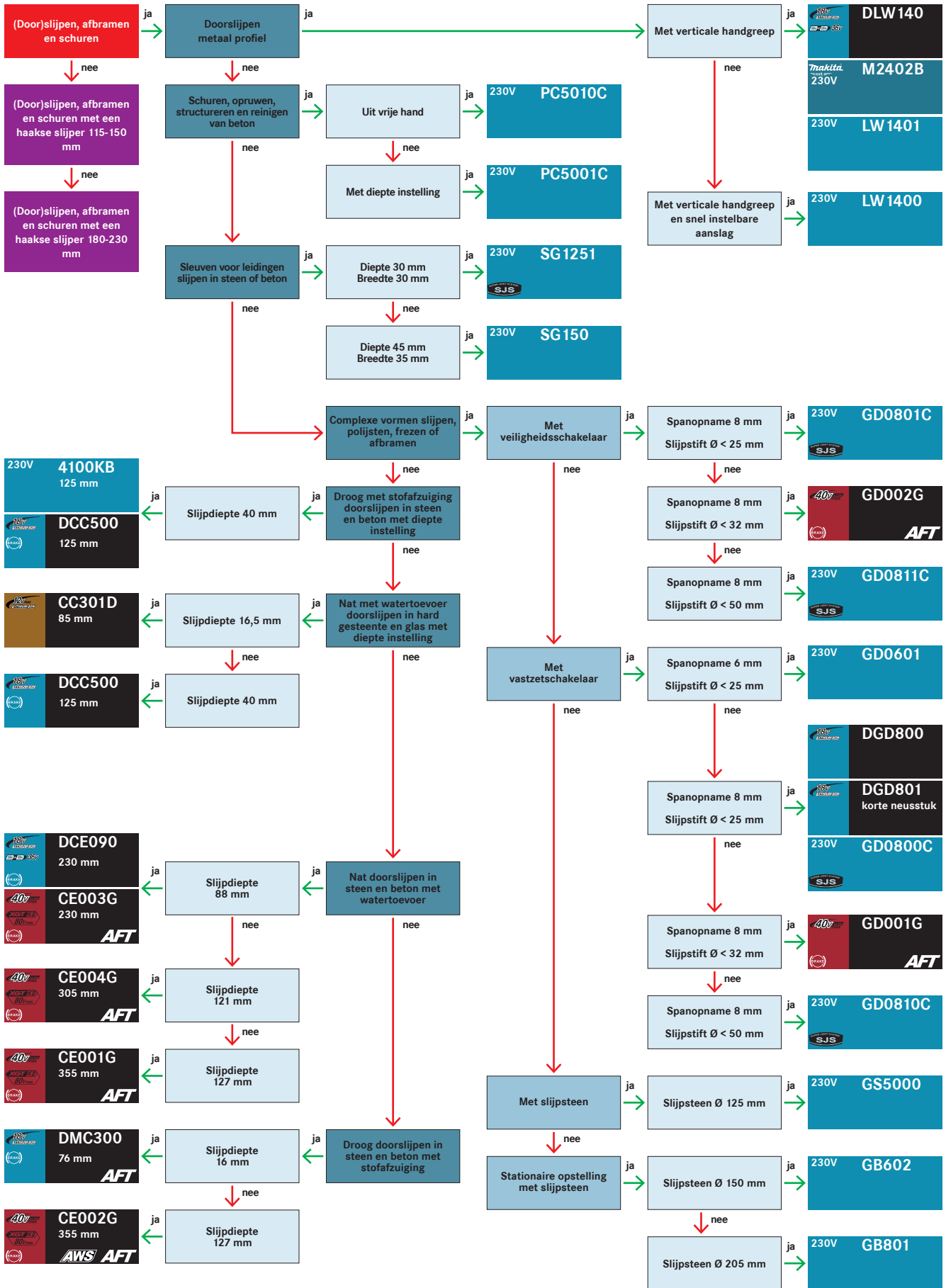
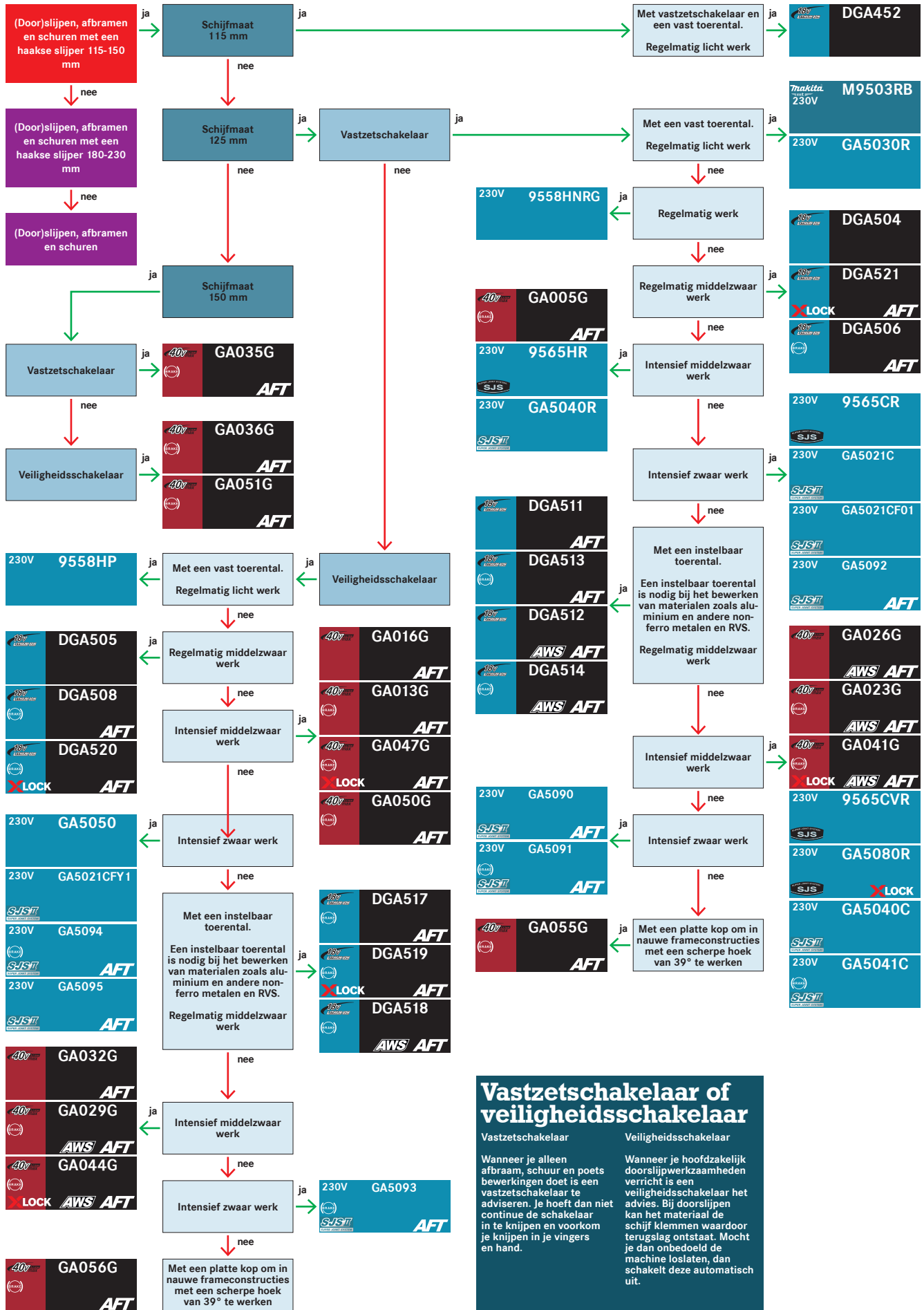


(Door)slijpen, afbramen en schuren



(Door)slijpen, afbramen en schuren met een haakse slijper 115-150 mm

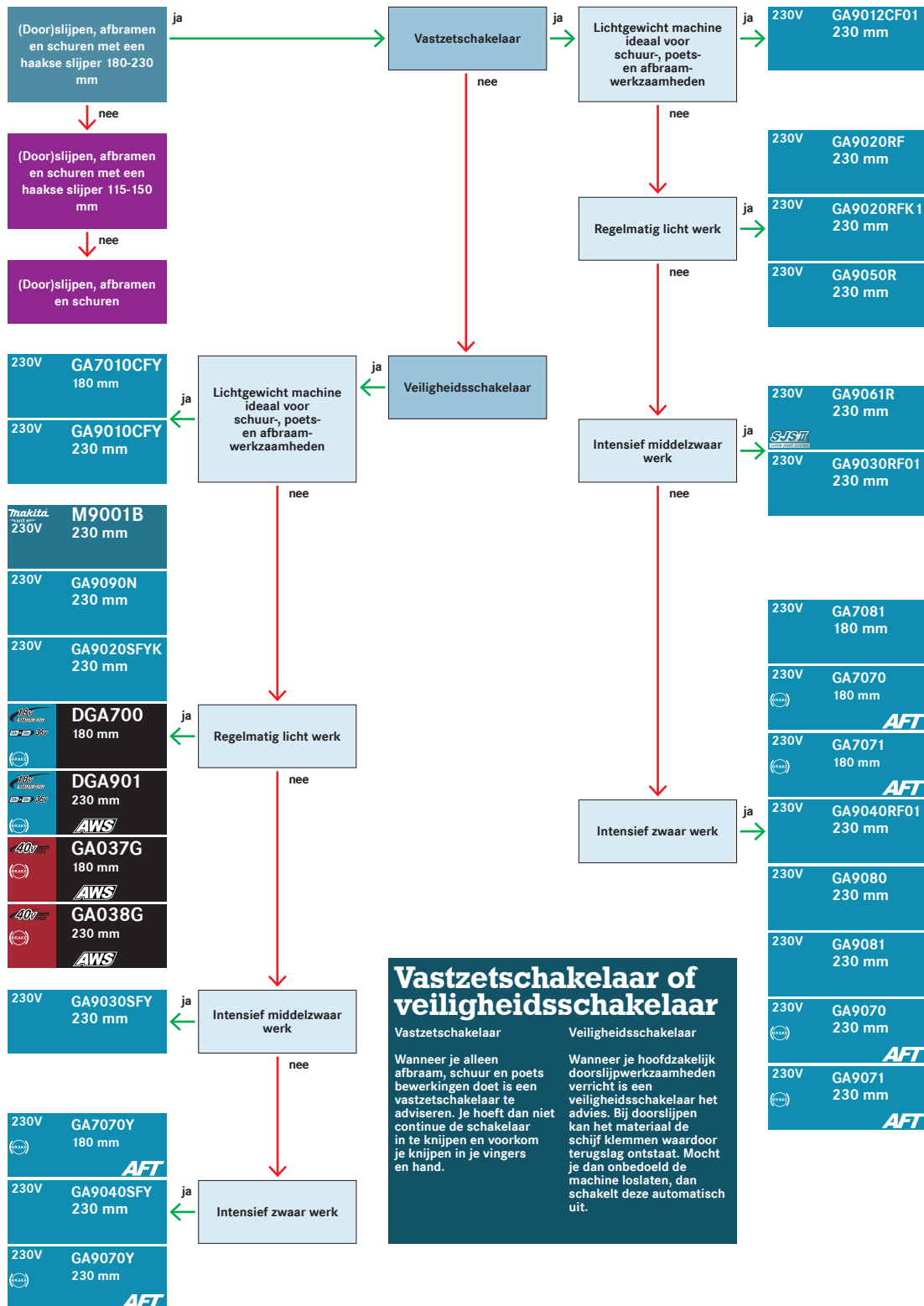


Vastzetschakelaar of veiligheidsschakelaar

Vastzetschakelaar
Wanneer je alleen afbraam, schuur en poets bewerkingen doet is een vastzetschakelaar te adviseren. Je hoeft dan niet continue de schakelaar in te knijpen en voorkom je knijpen in je vingers en hand.

Veiligheidsschakelaar
Wanneer je hoofdzakelijk doorslijpwerkzaamheden verricht is een veiligheidsschakelaar het advies. Bij doorslijpen kan het materiaal de schijf klemmen waardoor terugslag ontstaat. Mocht je dan onbedoeld de machine loslaten, dan schakelt deze automatisch uit.

(Door)slijpen, afbramen en schuren met een haakse slijper 180-230 mm



Vastzetschakelaar of veiligheidsschakelaar

Vastzetschakelaar
Wanneer je alleen afbraam, schuur en poets bewerkingen doet is een vastzetschakelaar te adviseren. Je hoeft dan niet continue de schakelaar in te knijpen en voorkom je knijpen in je vingers en hand.

Veiligheidsschakelaar
Wanneer je hoofdzakelijk doorslijpwerkzaamheden verricht is een veiligheidsschakelaar het advies. Bij doorslijpen kan het materiaal de schijf klemmen waardoor terugslag ontstaat. Mocht je dan onbedoeld de machine loslaten, dan schakelt deze automatisch uit.

Droog en nat doorslijpen met een diamantschijf

